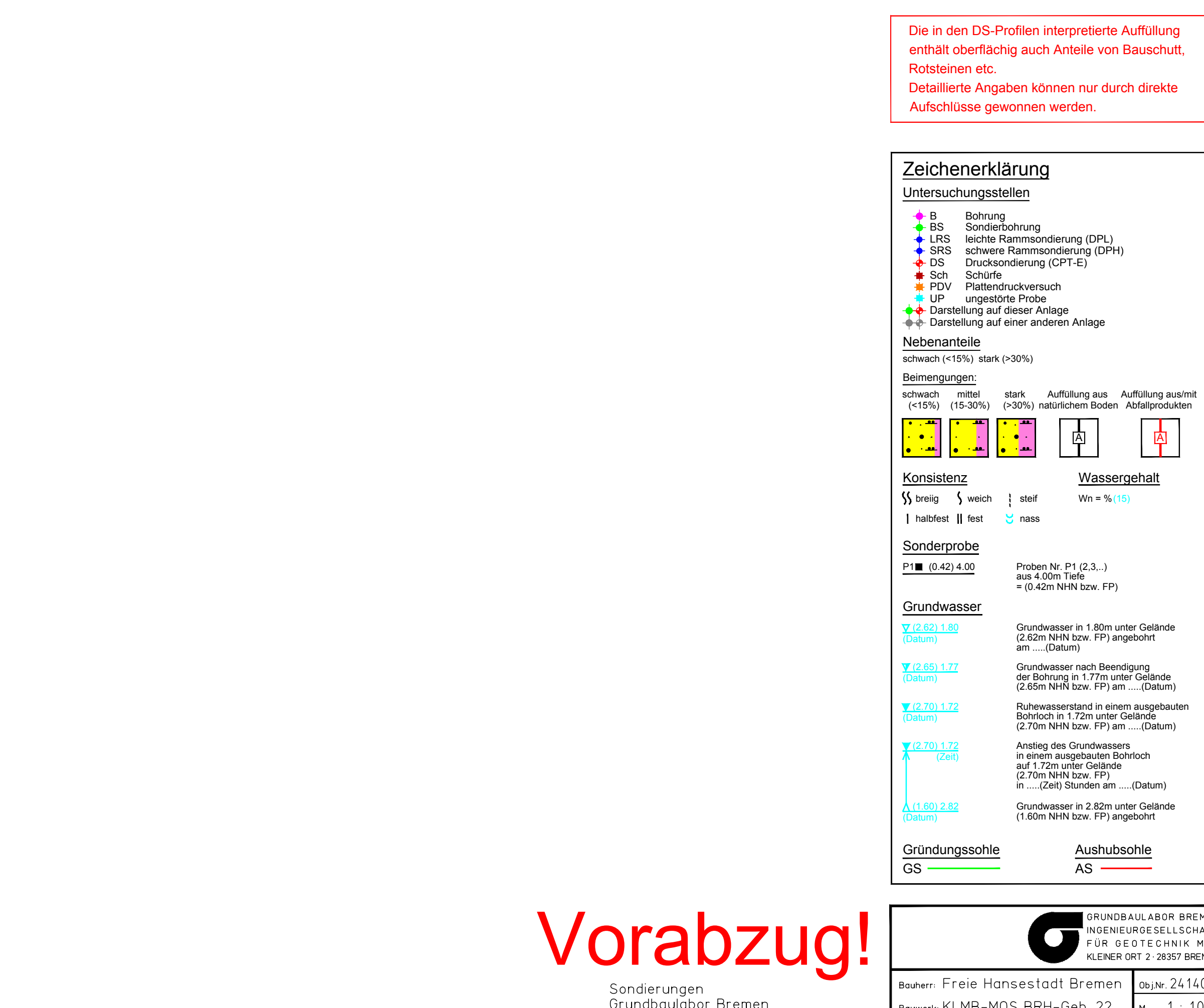
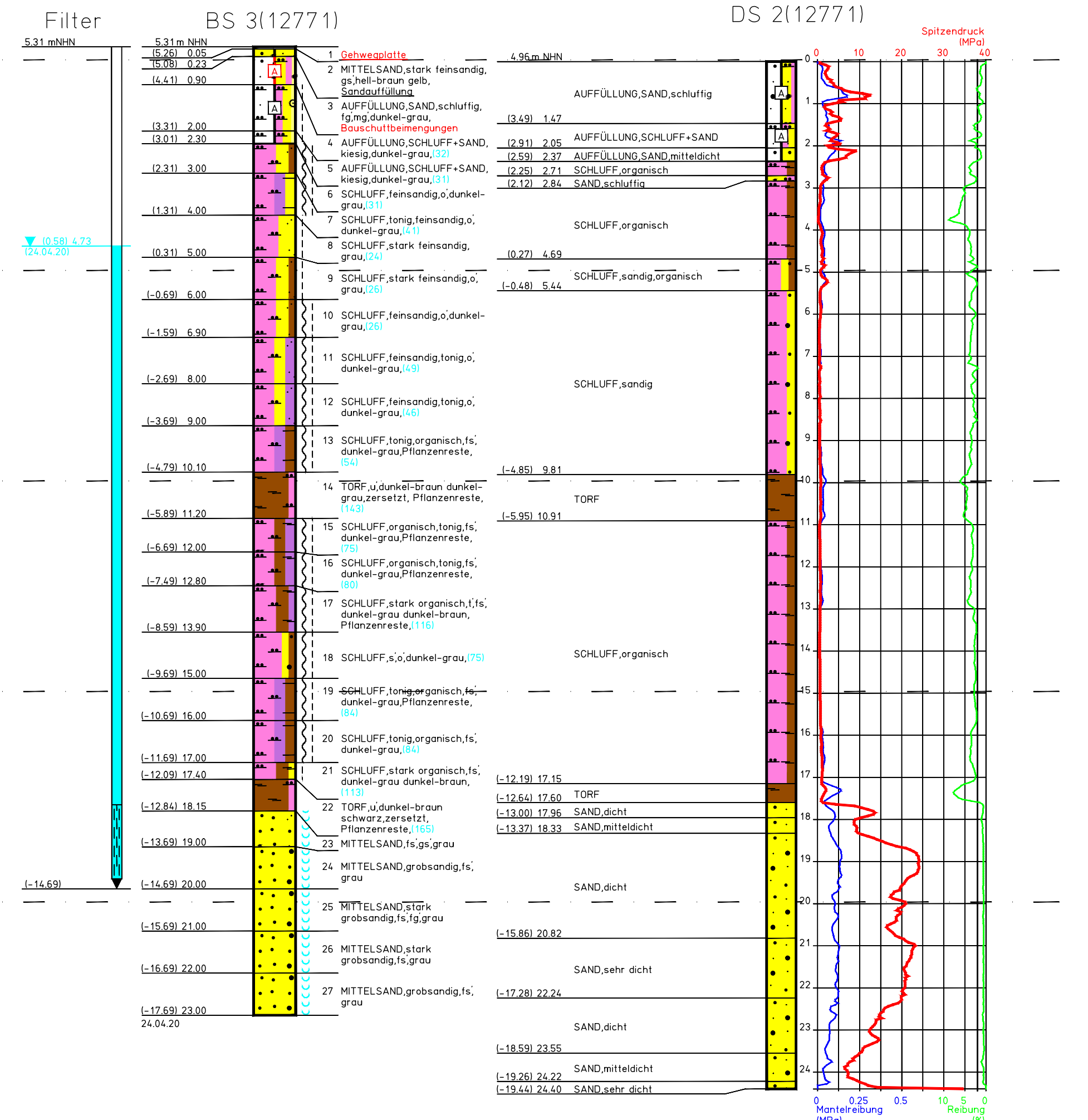
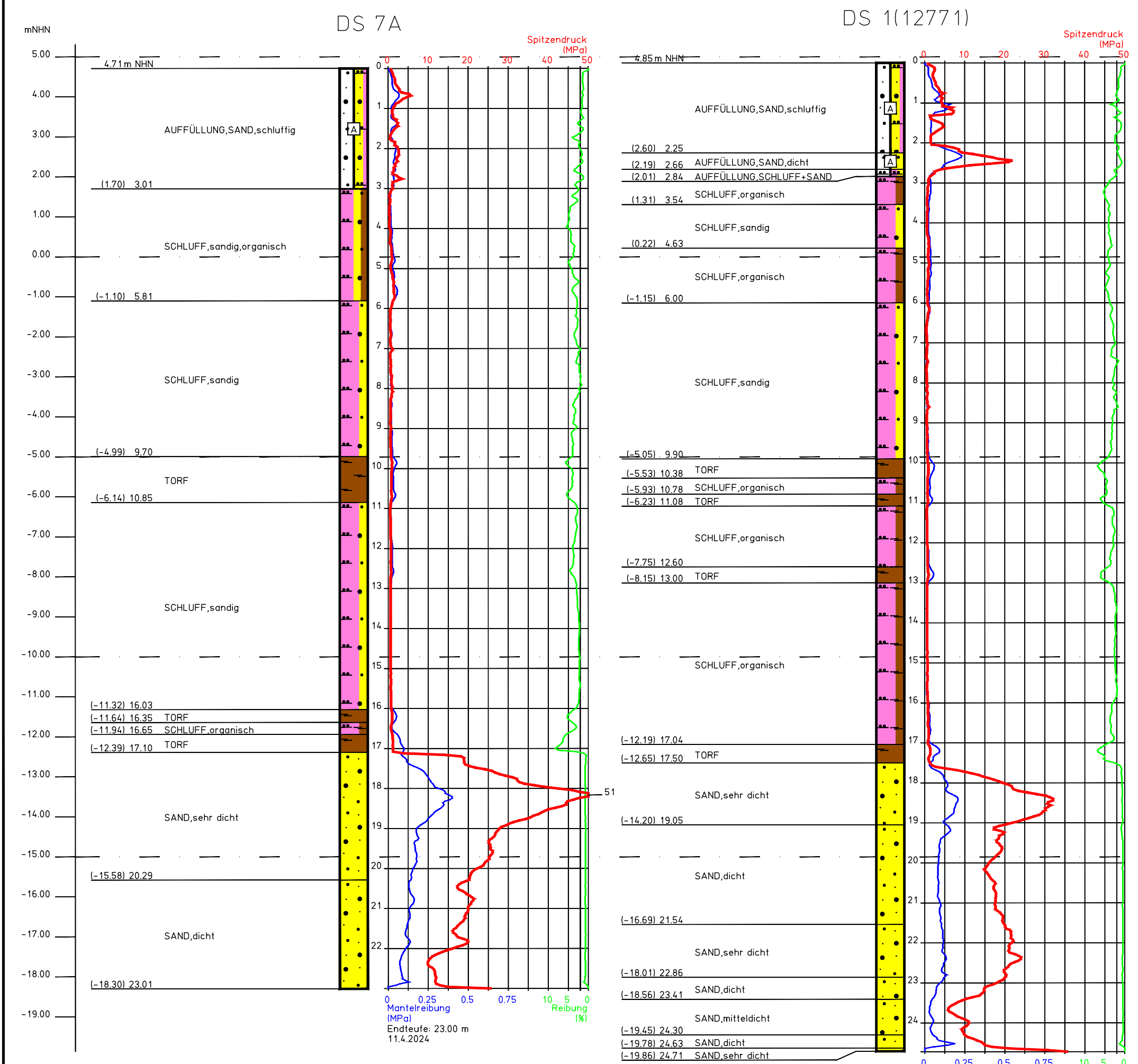


Die mit "DS" bezeichneten Bodenprofile wurden aus Drucksondierungen aufgrund des Verlaufes von Spitzendruck und Reibungswerten interpretiert. Die Bodenprofile enthalten keine Angaben über Grundwasser, weil ein Grundwasserspiegel in Drucksondierungen nicht ermittelt werden kann.

Die Lage und Höhe der Ansatz- und Geländepunkte wurden mit dem satellitengestützten Positionssystem Topcon via GNSS-Technik (GPS/GLONASS) eingemessen (Genauigkeit ca. Horiz. = 1 bis 2 cm, Vert. = 1,5 bis 3 cm).

Die in den DS-Profilen interpretierte Auffüllung enthält oberflächlich auch Anteile von Bauschutt, Rotsteinen etc. Detaillierte Angaben können nur durch direkte Aufschlüsse gewonnen werden.



Zeichenerklärung

Untersuchungsstellen

- B Bohrung
- BS Sondierbohrung
- LRS leichte Rammsondierung (DPL)
- SRS schwere Rammsondierung (DPH)
- DS Drucksondierung (CPT-E)
- Sch Schürfe
- PDV Plattendruckversuch
- UP ungestörte Probe
- Darstellung auf dieser Anlage
- Darstellung auf einer anderen Anlage

Nebenanteile

schwach (<15%) mittel (15-30%) stark (>30%)

Beimengungen:

schwach (<15%) mittel (15-30%) stark (>30%)

Konsistenz

breig weich halbfest fest

Wassergehalt

Win = % (15)

Sonderprobe

P1 (0.42) 4.00

Grundwasser

Grundwasser in 1.80m unter Gelände (2.62m NNN bzw. FP) angebohrt am ... (Datum)

Grundwasser nach Beendigung der Bohrung in 1.77m unter Gelände (2.65m NNN bzw. FP) am ... (Datum)

Ruhewasserstand in einem ausgebauten Bohrloch in 1.72m unter Gelände (2.70m NNN bzw. FP) am ... (Datum)

Anstieg des Grundwassers in einem ausgebauten Bohrloch auf 1.72m unter Gelände (2.70m NNN bzw. FP) in ... (Zeit) Stunden am ... (Datum)

Grundwasser in 2.62m unter Gelände (1.80m NNN bzw. FP) angebohrt

Gründungssohle

GS

Aushubssohle

AS

Vorabzug!

Sondierungen
Grundbaulabor Bremen
26.02. + 11.04.2024

GRUNDBAULABOR BREMEN
INGENIEURGESELLSCHAFT FÜR GEOTECHNIK MBH
KLEINER ORT 2 · 28357 BREMEN

Bauherr: Freie Hansestadt Bremen
Bauwerk: KLMB-MOS BRH-Geb. 22
Ort: Brhv., Elbestr.

Obj.Nr.: 2414083
M: 1 : 100
Gez.: Ar

Sondierbohrung BS 6, 3(12771)
Bodenprofile DS 4 - 7, 1+2(12771)

Anl.: 2.1